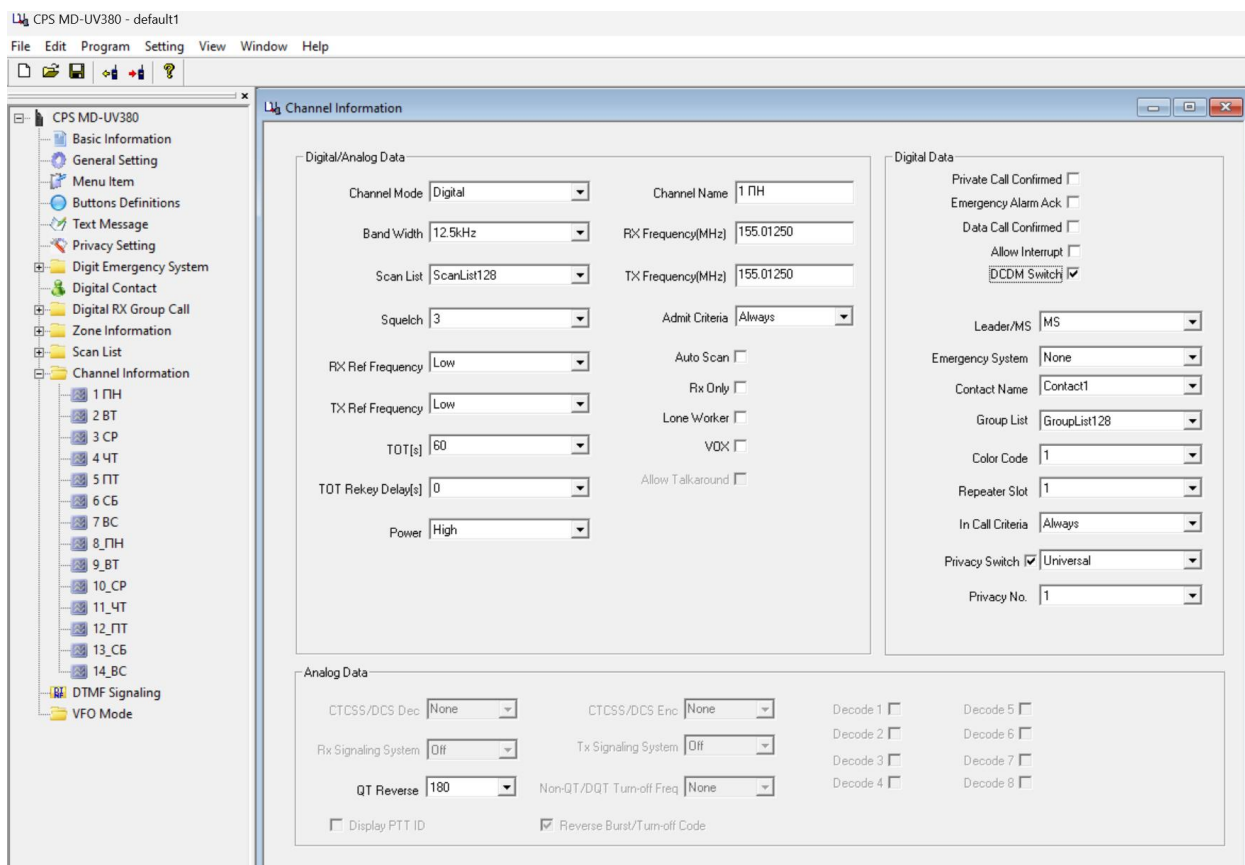


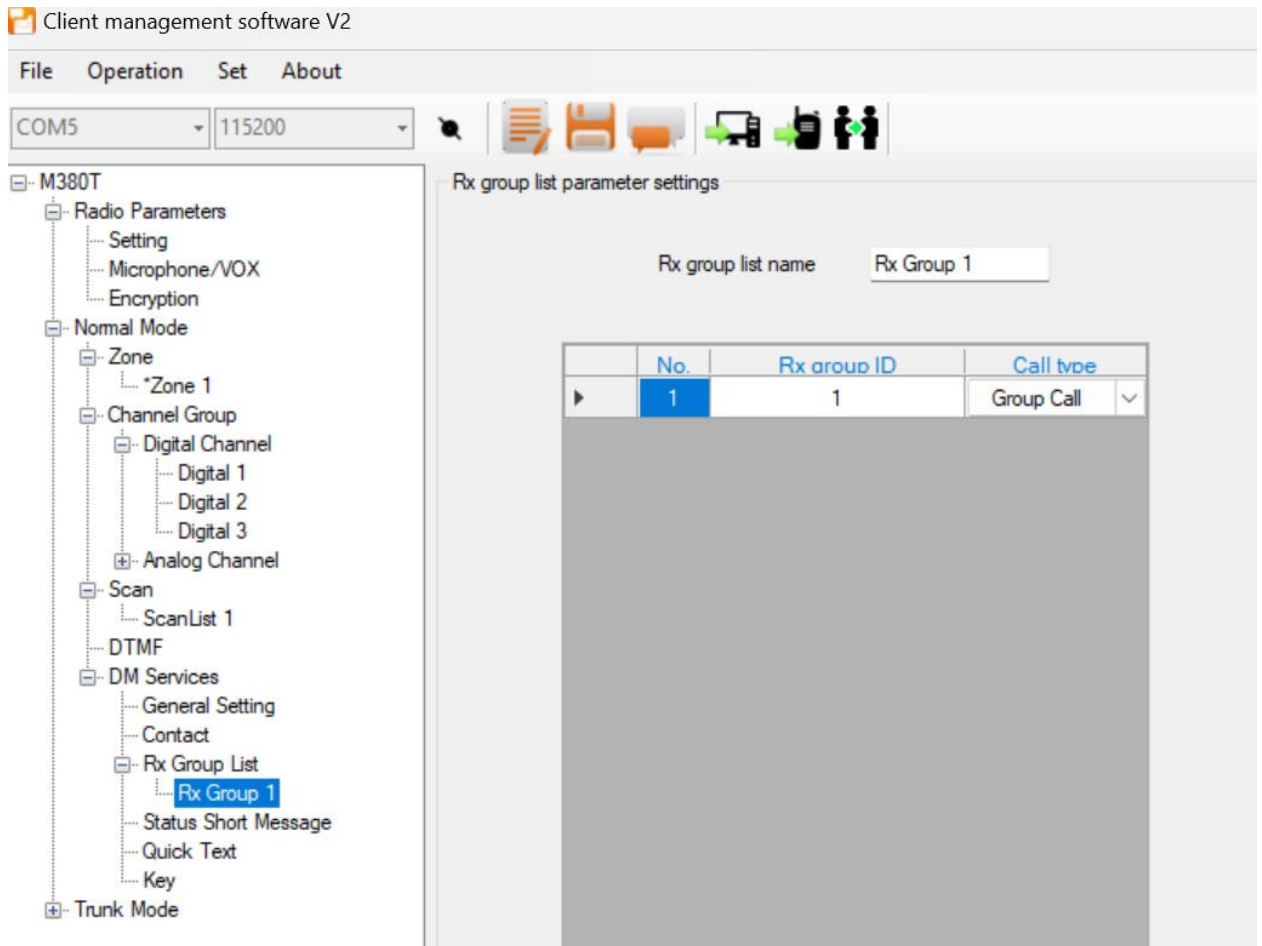
Инструкция по настройке Тактик ТРАНС-35

Внимание! Перед работой активировать на радиостанциях функцию DCDM (двойной емкости канала) или работу в двух тайм-слотах. На скриншоте указана функция DCDM Switch на примере рации TYT UV-390.

Для стабильной работы ретранслятор не должен обслуживать более 15-ти абонентов, использовать лучше низкую/среднюю мощность для избежания перегрева и экономии батареи.

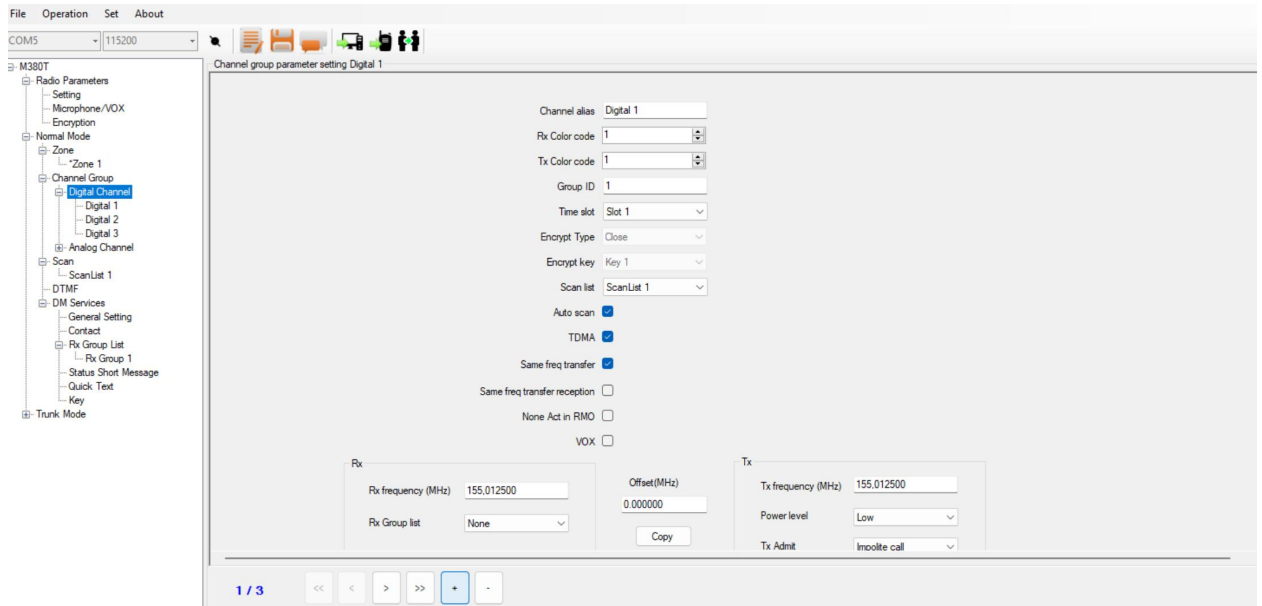


1. Создаем группу приёма, соответствующую настройкам радиостанций

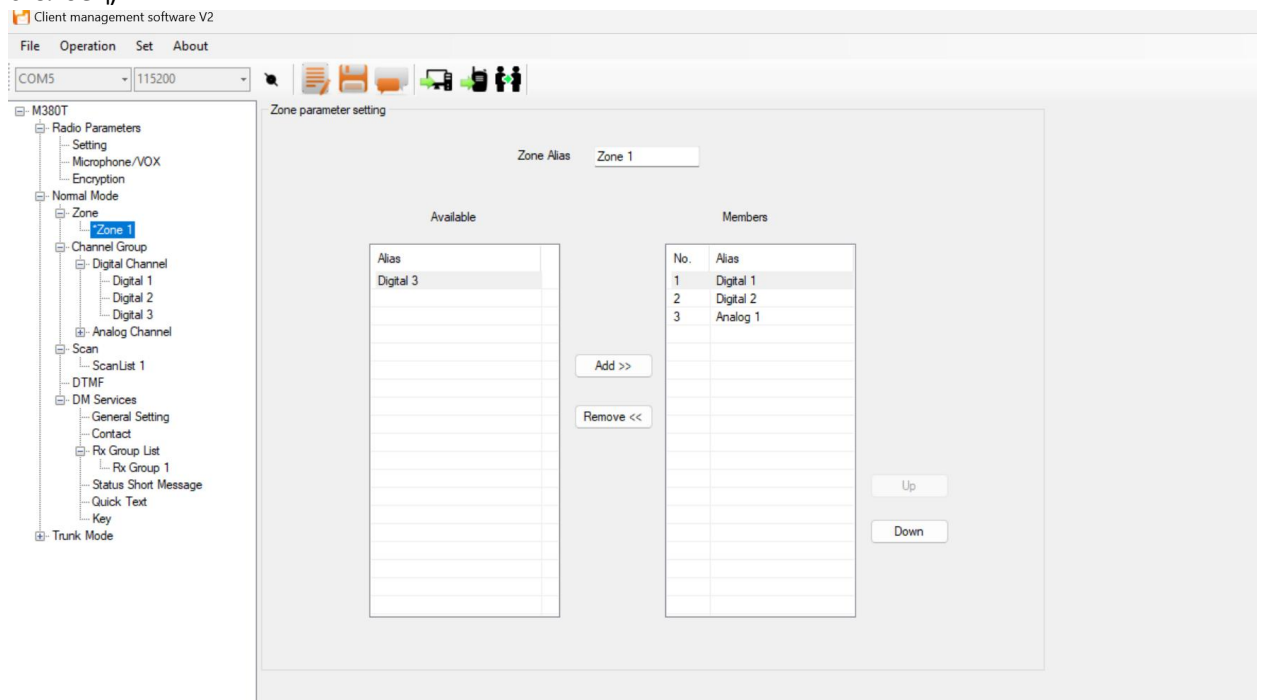


2. Создаем 2 канала для работы с разными тайм-слотами (1 канал 1-й тайм-слот, 2 канал 2-й тайм-слот), соответствующие параметрам радиостанций (обращаем внимание на пункты частоты, Group ID, TX/RX Color Code, Time

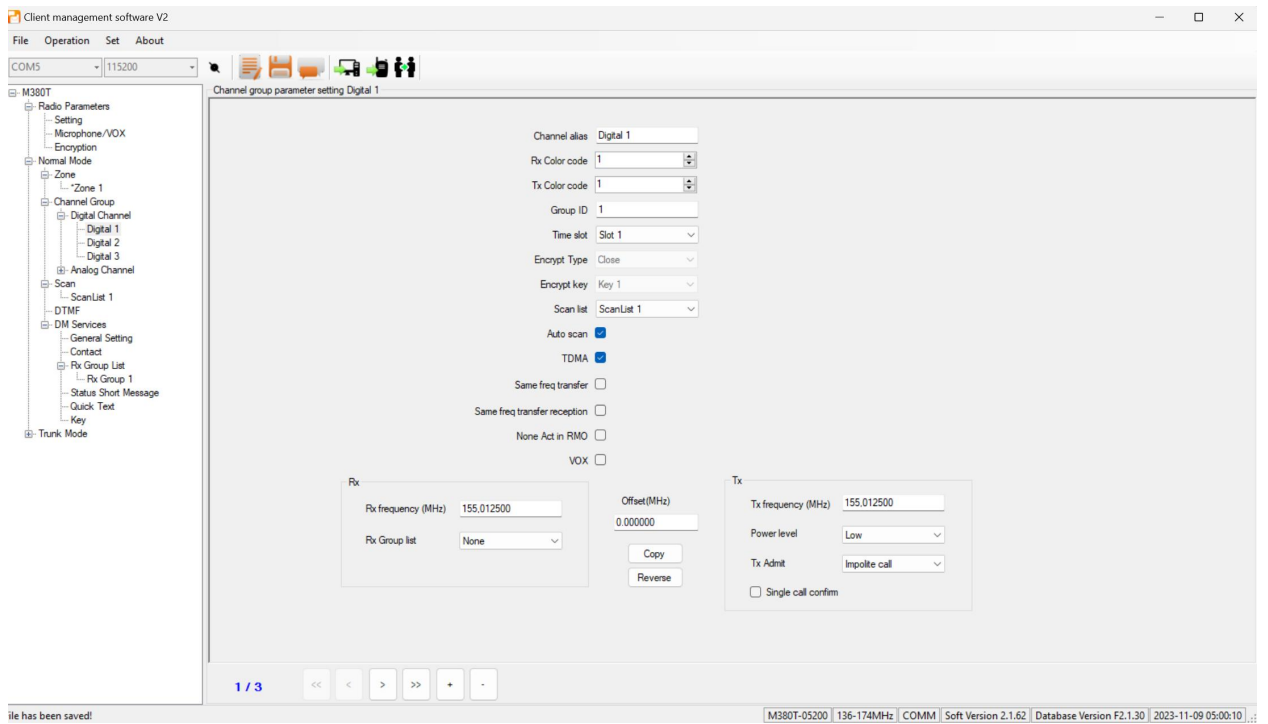
slot)



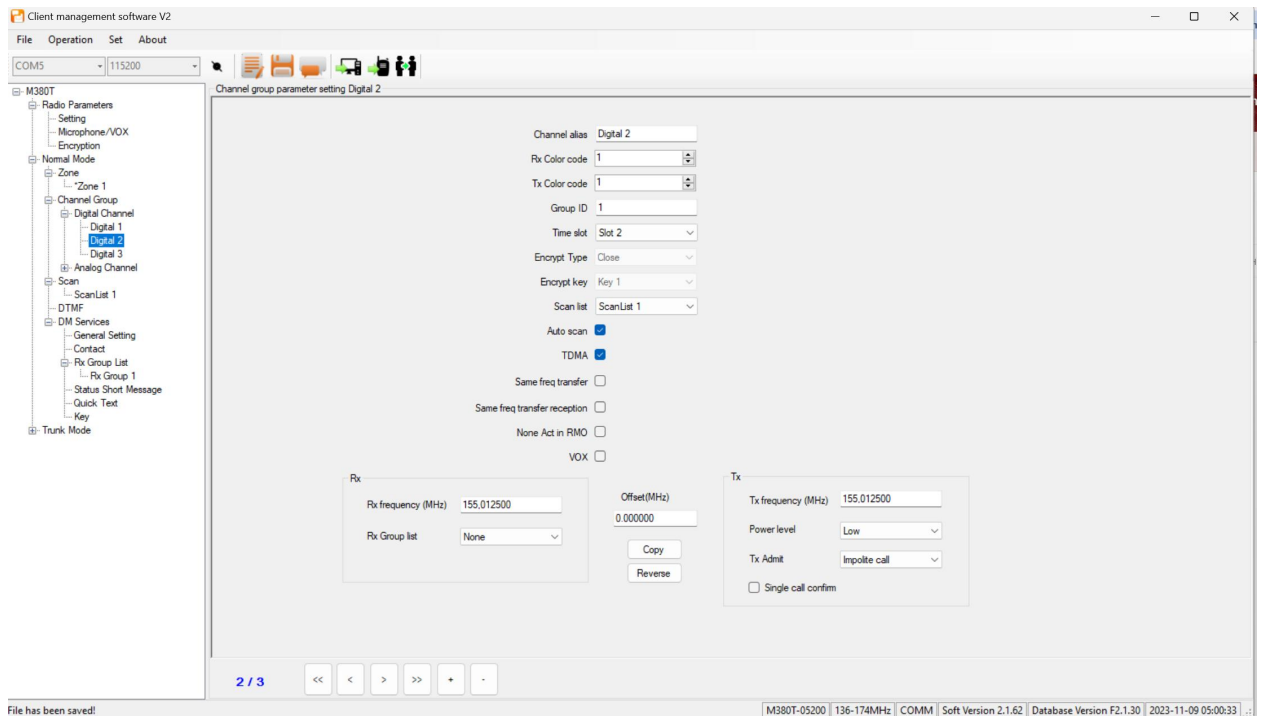
3. Добавляем созданные каналы в рабочую зону (правый столбец)



4. В настройках канала активируем пункты TDMA, Auto Scan, в параметре Tx Admit ставим "Impolite Call"

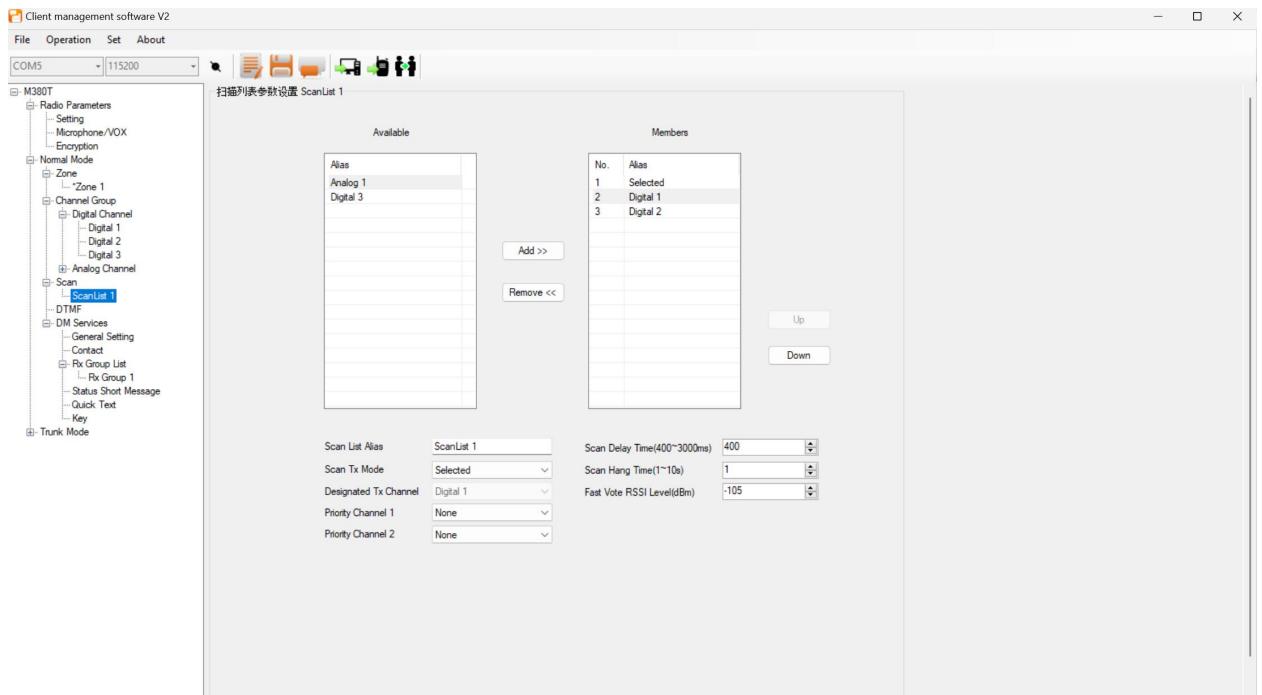


File has been saved! M380T-05200 | 136-174MHz | COMM | Soft Version 2.1.62 | Database Version F2.1.30 | 2023-11-09 05:00:10



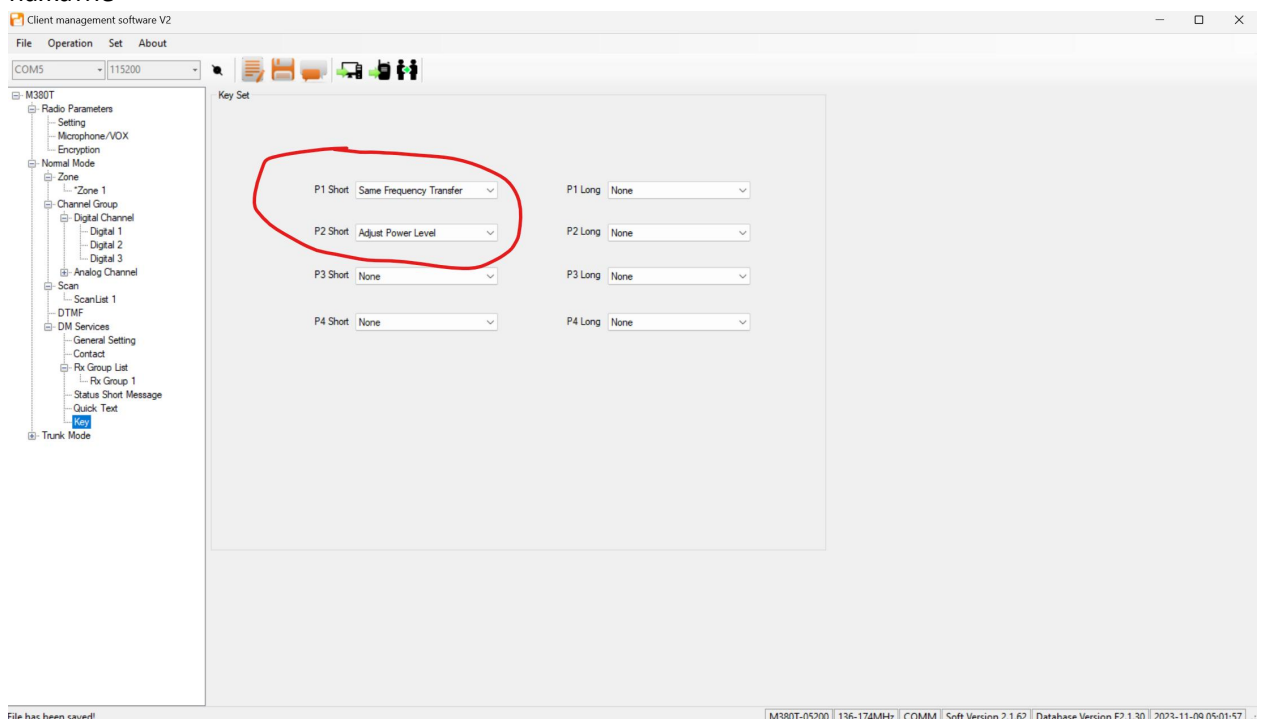
File has been saved! M380T-05200 | 136-174MHz | COMM | Soft Version 2.1.62 | Database Version F2.1.30 | 2023-11-09 05:00:33

5. Добавляем каналы скан-лист по аналогии с рабочей зоной



6. На программируемых клавишах настраиваем активацию режима одночастотного ретранслятора P1 (Same Frequency Transfer) и изменения мощности P2 (Adjust Power Level)

КОРОТКОЕ
нажатие





7. При включении ретранслятора нажимаем кнопку P1, ожидаем появления надписи “Rep Open”.